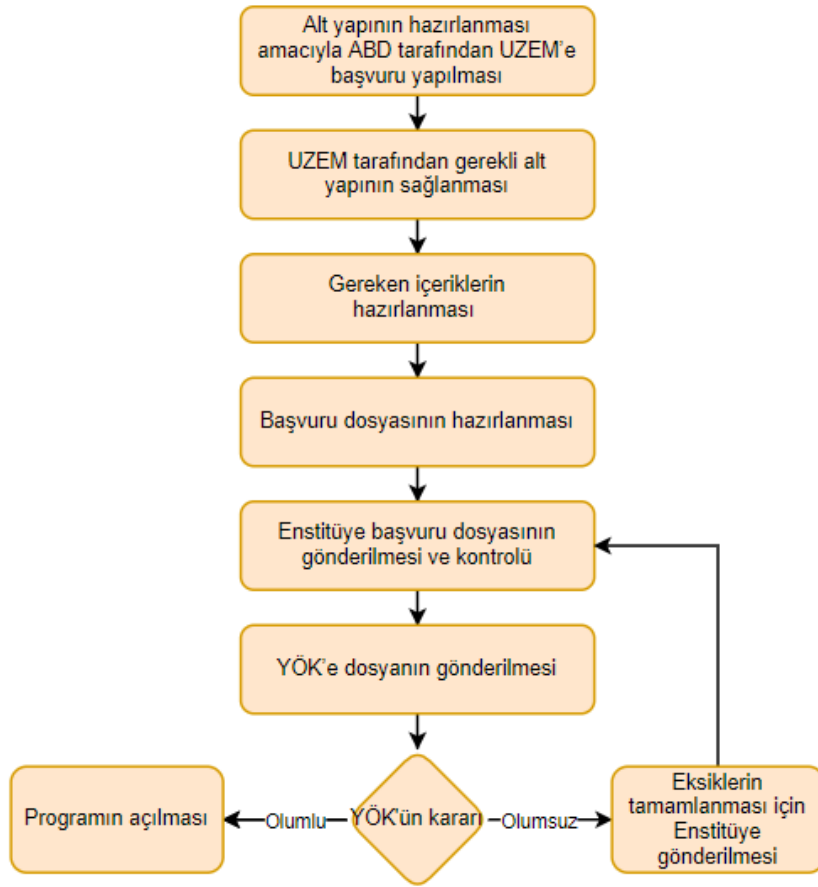




## TRABZON ÜNİVERSİTESİ

### B.1.2.23. TRÜ UZEM programların tasarımı ve onayına ilişkin kanıtlar

- **Uzaktan/karma program tasarımı ve onayı için kullanılan tanımlı süreçler.**



Şekil 6. Uzaktan eğitimde yeni bir programın açılma süreci

- **Uzaktan/karma program tasarımında bölüm bazlı esneklik uygulamalarına ilişkin kanıtlar.**

Bölümler bazında uzaktan eğitim/karma eğitim verilmediğinden mevcut durumda esnek uygulamalar söz konusu değildir. Ancak bu yönde çalışmalar başlatılmıştır.

- **Paydaş katılımına ilişkin kanıtlar.**

- Tezsiz Yüksek Lisans başvuru süreçlerine ilişkin Enstitü kurul tutanakları ekte sunulmuştur.
- Bölüm/programlarda uzaktan verilecek derslere ilişkin alınan karar tutanaklarına göre uzaktan eğitimle verilecek dersler belirlenmiştir. Bilgisayar ve Öğretim Teknolojileri Eğitimi Anabilim Dalına ait örnek bir dosya ekte sunulmuştur.